

OHTSUKA**STAUFF**®*Innovation*

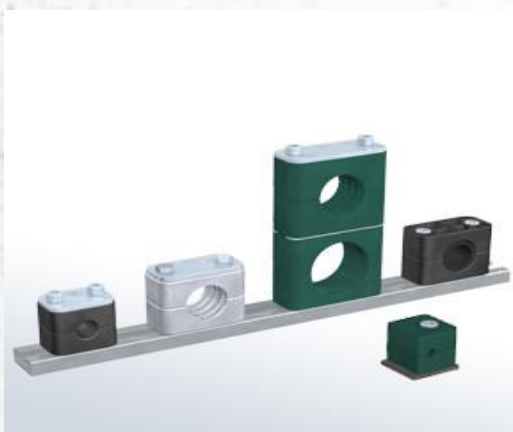
提案型企業をモットーとし顧客満足の向上を目指しています。

**はじめに**

ストーフ・パイプ・クランプは、ドイツのWalter Stauffenberg GmbH&Co.KGと株式会社オーツカとの技術提携により開発されたもので、世界17カ国以上で特許登録されています。

ストーフ・パイプ・クランプを使用すれば、配管を整然としたレイアウトで、しかもシステムチックに行えます。このため作業や保守が簡単になり、配管にかかる費用・時間を低減できるばかりでなく、安全性向上にも寄与。また、配管の騒音や振動を低下させる効果があるため、環境の保全にも貢献します。

さらに、従来の高圧配管で問題となりがちだった漏れには、クランプの特殊なデザインと材質で対処。配管システムのダウンタイムを大幅に短縮することが可能になります。他のクランプと異なり、使用用途に合致する構造・材質を豊富に備えているのもストーフ・パイプ・クランプならではの大きな特徴です。これにより、一般配管はもとより車両／船舶用設備、重機／建設機械油圧システム、油圧プレス機器、計測／コントロール機器などのアプリケーションで広く使用され、高い評価を得ています。



より耐久性の高いSUS製
クランプ New ラインナップ！

株式会社 **オーツカ** **OHTSUKA CO.,LTD.**
No.1-7-19, Minami-Shinagawa, Shinagawa-ku
TOKYO, JAPAN

本社/産業機器部
〒140-0004 東京都品川区南品川1-7-19
TEL:(03)3472-0141 FAX:(03)3472-1209
<http://www.ohtsuka-jpn.co.jp/>

名古屋支店：〒471-0838 愛知県豊田市緑ヶ丘4-51-3
TEL:(0565)29-2281 FAX:(0565)29-2283

大阪支店：〒534-0002 大阪市都島区大東町2-13-27
TEL:(06)6923-0701 FAX:(06)6923-0086

九州支店：〒811-0119 福岡県糟屋郡新宮町緑ヶ浜2-6-1
TEL:(092)962-3661 FAX:(092)963-0051

腐食に強いSUS製クランプ New ラインナップ!

Standard Series



※写真の本体材質はPPです。

本体材質	
PP	ポリプロピレン
PA	ガラス繊維補強ポリアミド
AL	アルミニウム

グリス配管、工作機械等の比較的低圧の配管に適しています。
下板形状はSPとレール形状を用意しております。

SP

※レールをご使用の場合は
SMナットと組合せてお使いください。

レール

SMナット

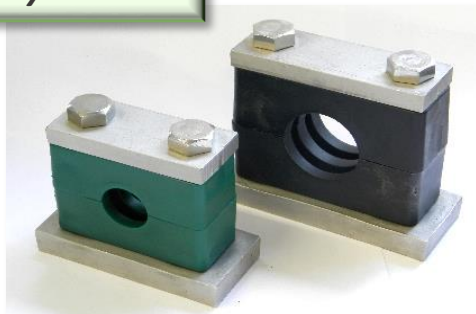


STAUFF



STAUFF

Heavy Series



本体材質	
PP	ポリプロピレン
PA	ガラス繊維補強ポリアミド
AL	アルミニウム

油配管及びデスケーリング等、超高压配管に適しています。
下板形状はSPAL/SPASの2通り用意しております。



SPAL



SPAS

SUS材質:

SUS材については、使用環境・用途に応じて、代表的なSUS304、或いはより耐食性に優れたSUS316から選択することが可能です。

過酷な外部環境下で、配管クランプとして高い耐久性が求められる場合、金属部品の上板・下板・ボルト及びレールに耐食性・耐久性に優れたSUS材を用いることで、より信頼性が高く長寿命なクランプとしてお使いいただけます。

用途に応じて、本体材質PP・PA・ALと組み合わせてお使いください。